

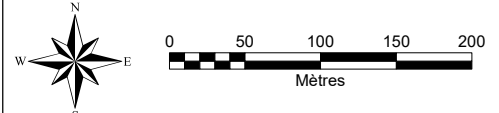
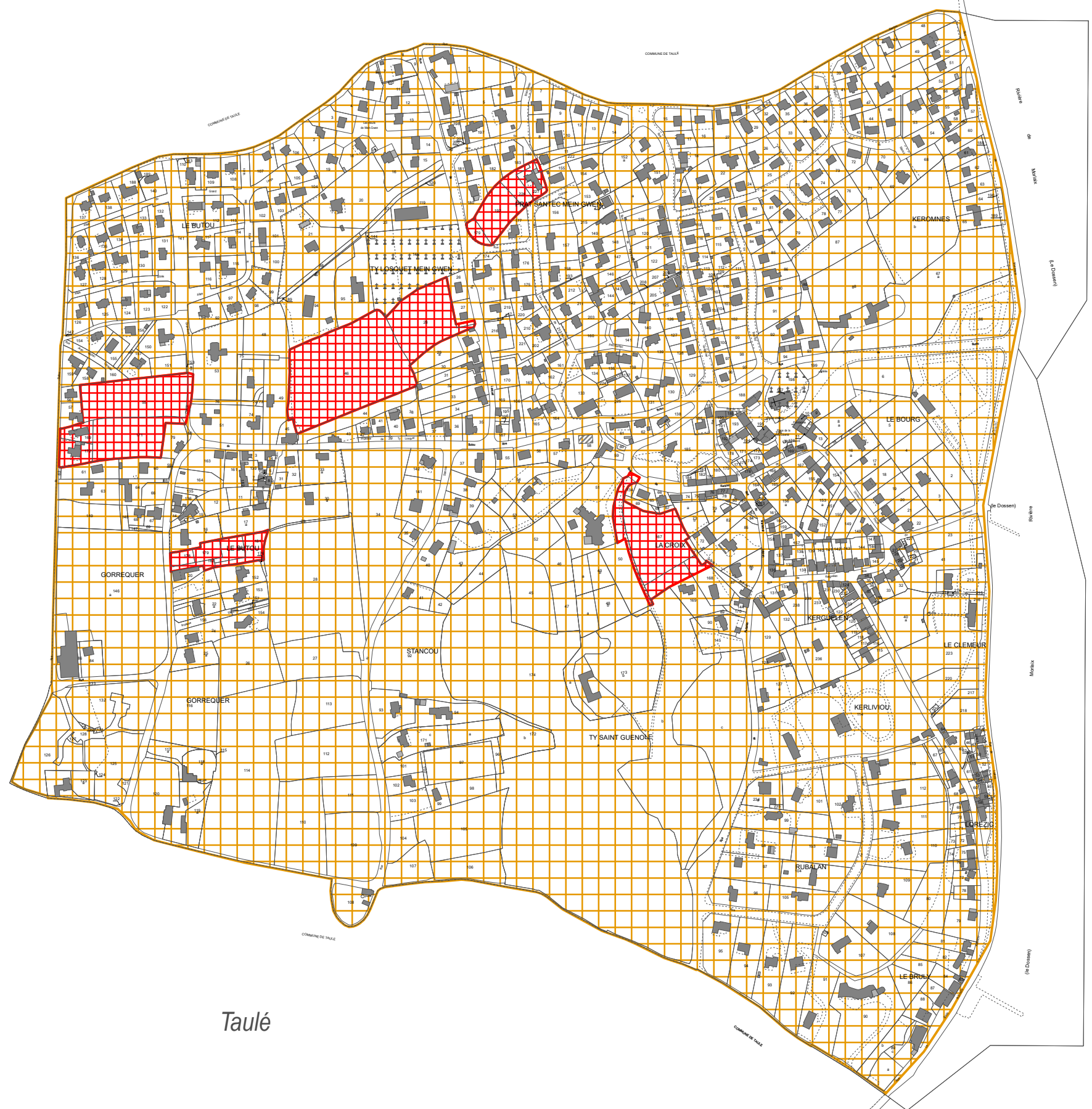



Périmètre des secteurs relatifs au taux de la taxe d'aménagement (TLE)

Taux :
 6.5%
 2%



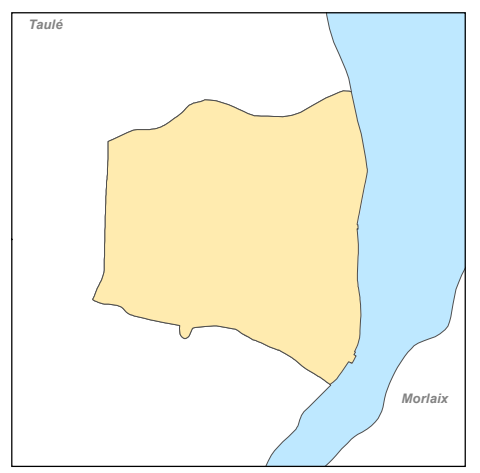
Les bâtiments récemment implantés ont été reportés sur le fond de plan de façon purement schématique (ils sont signalés par ).

Morlaix

PLAN LOCAL D'URBANISME RÉVISION



LOCQUÉNOLÉ Finistère



Échelle : 1/5 000ème

Annexes

Périmètre des secteurs relatifs au taux de la taxe d'aménagement (TLE)

Arrêté le : 25/09/2017
Approuvé le : 02/07/2018
Rendu exécutoire le :

